



Tjek din olie-plasttank

- for virksomheder



Drivkraft
Danmark



Miljø- og
Fødevareministeriet
Miljøstyrelsen

Tjek din olie-plasttank - for virksomheder

I løbet af sommeren 2018 er der konstateret et øget antal revner og skader på plasttanke. Dette skyldes sandsynligvis den øgede lys- og varmepåvirkning, forårsaget af den varme sommer og høje temperatur. Derfor er det en god idé løbende at holde øje med din tank og tjekke den for revner og skader – især hvis din tank:

- Står udendørs og ikke er overdækket
- Er udsat for direkte sollys og varme

Pjecen illustrerer og giver eksempler på, hvor revner og skader typisk opstår på tanken. Tag pjecen i hånden og kontrollér din tank. Vær opmærksom på, at mange erhvervstanke er dobbeltvæggede, hvilket mindsker risikoen for skader.

Det skal du holde øje med

Udendørsplasttanke kan have begyndende revnedannelser i udsatte positioner på overfladen. Revnedannelsen sker typisk:

- I indadgående og opadvendte hulninger (rød markering)
- I midten af tankens endeflade (gul markering)

Eksempler på de mest kritiske områder er markeret på billederne nedenfor. Er tanken beskidt eller støvet de kritiske steder, kan overfladen tørres af med en klud eller vådserviet.



Nærbilleder af revnedannelse i indadgående og opadvendte hulninger (rød markering)



Krakelering samt begyndende revnedannelse i hulning

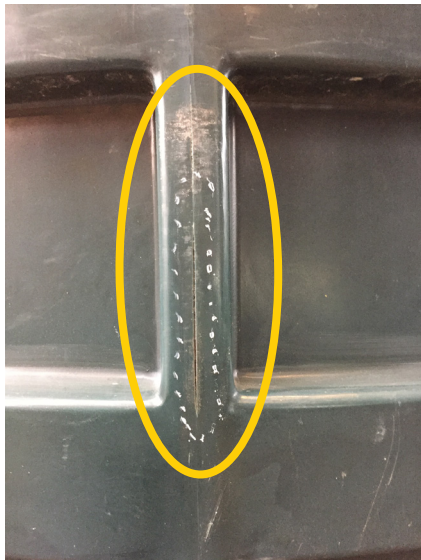


Revne opstået i indadgående hulning



Revnedannelse ved lodret indadgående hulning

Nærbillede af revnedannelse ved forsætning i tankens endeflade (gul markering)



Revne opstået i forsætning ved tankens endeflade

Virksomhedens ansvar

Som virksomhedsejer har du selv et ansvar for at kontrollere din tank, herunder anlæggets tæthed. Ligeledes er du ansvarlig for oprensning ved olieforurening, uanset hvordan skaden sker.

Går der hul på din olietank eller rørføring, skal du straks melde det til kommunen. Ved akut spild skal du ringe 112.

En hurtig indsats er afgørende for, at miljøet ikke trues, og for at omfanget af en eventuel oprydning, både fysisk og økonomisk, kan begrænses mest muligt.

Er der tegn på væsentlige revner og skader på din tank, skal tanken tages ud af brug. Er du i tvivl, kan du kontakte kommunen eller tage fat i olieselskabet, som har leveret olien.