

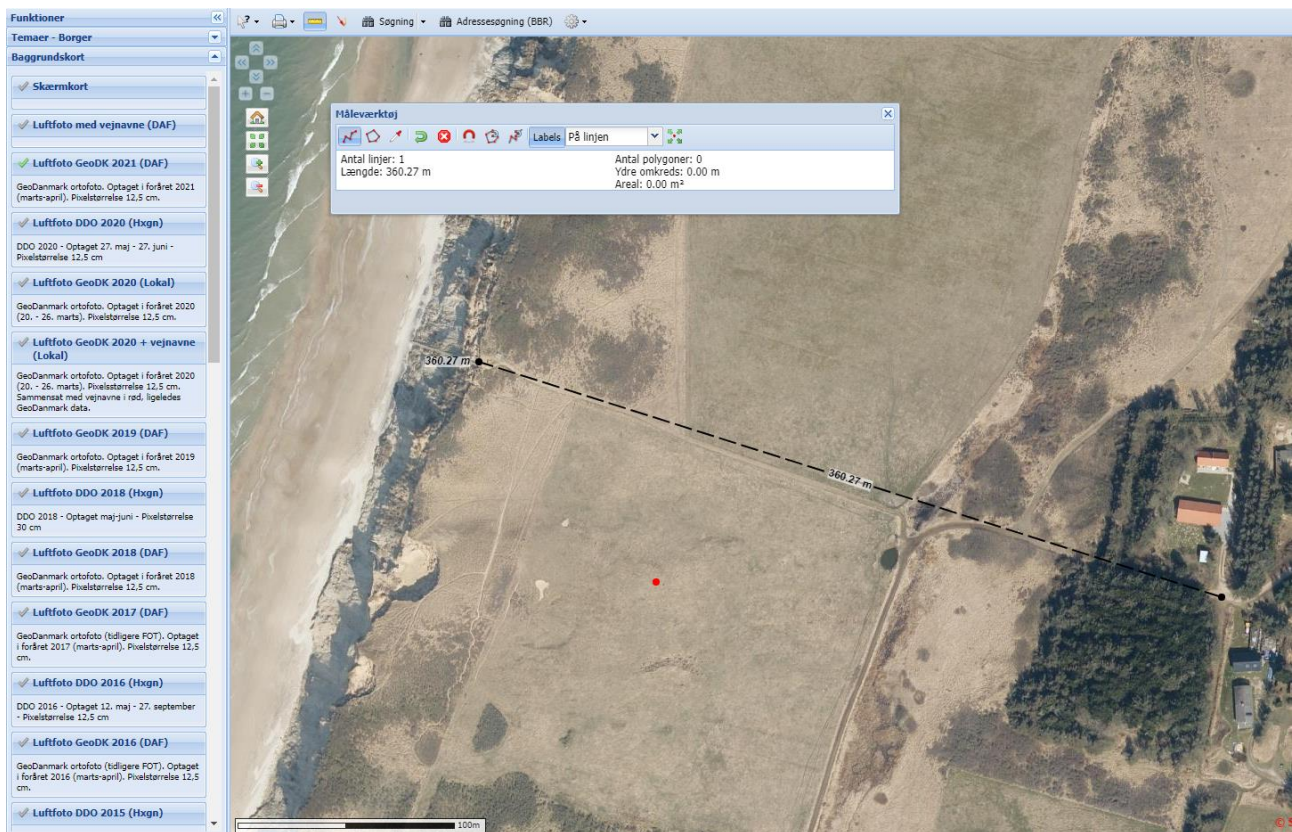
Vejledning til beregning af den gennemsnitlige kysttilbagerykning eller kroniske erosion

Brug målefunktionen i <https://drift.kortinfo.net/Map.aspx?page=Borgersite&Site=Hjoerring>

Find et fixpunkt, fx et hus eller vejkryds, som findes på både et gammelt og et nyt luftfoto og mål afstanden til vegetationsgrænsen vinkelret mod kysten på et gammelt luftfoto og et nyt luftfoto.

Den gennemsnitlige erosion i meter per år, fås ved at dele forskellen i afstand med det antal år, der er imellem de to fotos.

For et bedre estimat gentages proceduren med andre fixpunkter i nærheden, og et samlet gennemsnit for en strækning kan udregnes.



Funktioner

Temaer - Borger

Baggrundskort

Pixelstørrelse 12,5 cm

Luiffoto DDO 2006 (Hxgn)
DDO 2006 - Optaget 4. juni til 12. juni - Pixelstørrelse 25 cm

Luiffoto 2005 (DF5)
Orto sommer 2005, 40 cm pixelst.

Luiffoto DDO 2004 (Hxgn)
DDO 2004 - Optaget 31. maj til 8. august - Pixelstørrelse 25 cm

Luiffoto DDO 2002 (Hxgn)
DDO 2002 - Optaget 6. juni til 8. juni - Pixelstørrelse 40 cm

Luiffoto DDO 1999 (Hxgn)
DDO 1999 - Optaget maj-juli - Pixelstørrelse 40 cm

Luiffoto DDO 1995 (Hxgn)
DDO 1995 - Optaget juni - Pixelstørrelse 80 cm

Luiffoto 1992 (JO)
Flyfotoarkivet - Optaget sept - okt med enkelte optagelser primo november 1992

Luiffoto 1990 (JO)
Basic coverage luiffoto. Optaget af RAF (Royal Air Force)

Luiffoto 1987 (JO)
Basic coverage luiffoto. Optaget af RAF (Royal Air Force)

Luiffoto 1985 (JO)
Flyfotoarkivet - Optaget august - september 1985

Luiffoto 1979 (JO)
Flyfotoarkivet - Optaget maj med enkelte optagelser i juni 1979

Luiffoto 1960-1964 (JO)
Flyfotoarkivet - Optaget april - maj med enkelte ultimo marts

Kort 25 (DAF)

Måleværktøj

Antal linjer: 2
Længde: 790,73 m

Antal polygoner: 0
Ydre omkreds: 0,00 m
Areal: 0,00 m²

430,46 m 360,27 m 430,46 m 360,27 m

100m