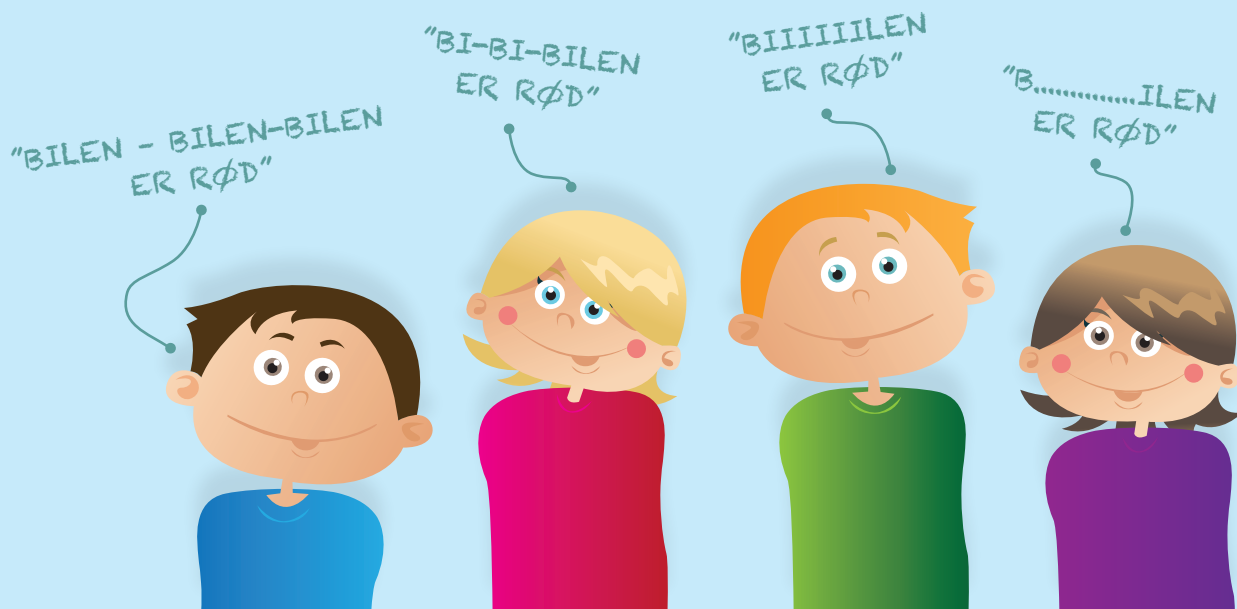


# Information om stammen



Kommunens tilbud til børn og deres forældre

Hjørring Kommune



## Hvad er stammen?

En del børn har en periode, hvor de taler "ikke-flydende". Denne periode er normal og starter oftest i forbindelse med at barnets ordforråd udvides i et hurtigt tempo i ca. 2½-årsalderen. Det forfinede samspil mellem en række hjerneprocesser, nervesignaler og muskelbevægelser kan have svært ved at følge dette tempo. Efterhånden som barnet bliver ældre forbedres dette samspil og barnets tale bliver mere flydende. Det vil dog altid være normalt med en vis mængde ikke-flydende tale hos både børn og voksne.

Typisk begynder stammen i 3-3½ års alderen, og nogle børn stammer i kortere eller længere perioder. Stammen kan opstå pludseligt, men den kan også komme lidt efter lidt.

Den præcise årsag til stammen skal ifølge ny forskning findes i at samspillet mellem arv, tale-sproglige, psykologiske og sociale faktorer der alle har afgørende betydning for, hvordan talen, sproget og kommunikationen udvikles.

Illustration kilde: The Palin Model © Michael Palin Centre 2019.

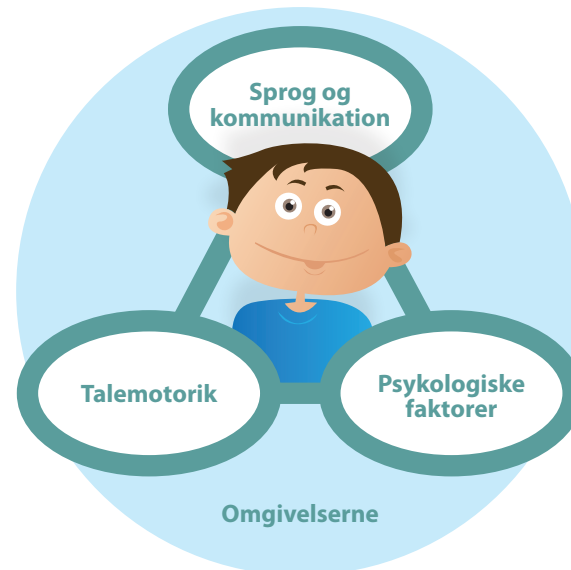
## Hvor mange stammer?

Den seneste forskning viser, at op mod 8 % af alle børn begynder at stamme, men de fleste holder op med at stamme af sig selv, inden de når puberteten.

Der er flere drenge end piger, der stammer.

Desuden anslås det at ca. 0,7 % af den voksne befolkning stammer.

På trods af disse tal er det vigtigt med en tidlig indsats, da man dels ikke kan forudsige hvilke børn, der udvikler en egentlig stammen og dels vil forebygge at stammen udvikler sig uhensigtsmæssigt.



## Hvordan kan stammen optræde?

Stammen kan både være en ydre og en indre stammen:

### Den ydre stammen kendetegnes bl.a. ved:

- Gentagelser af hele ord eller sætninger: "Bilen – bilen-bilen er rød"
- Gentagelser af dele af ord: "Bi-bi-bilen er rød"
- Forlængelser: "Biiiiiiiiilen er rød"
- Blokeringer: "B.....ilen er rød"
- Synlige medbevægelser af f.eks. øjne, hånd eller fod (stammetricks)

Barnet er klar over hvad det vil sige, men bliver afbrudt i stammeøjeblikket.

### Den indre stammen kendetegnes bl.a. ved:

- Forlegenhed, irritation og følelse af mindreværd
- Undgåelse af stammeord og omformuleringer af sætninger
- Undgåelse af bestemte situationer f.eks. at tale i telefon, sige sit navn, få besøg
- Skam- og skyldfølelse
- Angst for at stamme

## Hvordan støtter du barnet bedst?

### Du støtter barnet bedst når du:

- Holder en god og naturlig øjenkontakt og viser, at du har god tid til at lytte. Vær tålmodig og vent.
- Forsøger at lytte til det barnet siger, i stedet for måden hvorpå det siges.
- Taler langsomt i korte og enkle sætninger, og skiftes til at tale.
- Lader være med at rette, afbryde eller tale for barnet.
- Lader være med at sige: "Tag det roligt", "Træk vejret", "Slap af" eller "Tal langsomt".
- Nedsætter de sproglige krav til barnet, stil ikke for mange spørgsmål. Inviter i stedet for barnet til selv at fortælle.
- Kommenterer stammen, f.eks.: "Det lød, som om det var svært at sige, det var godt, du blev ved". Lad være med at vurdere stammen f.eks. ved at sige: "det er slemt", "det er synd", "du stammer slet ikke i dag".
- Forsøger at gøre dagen så lidt stresset for barnet som muligt, undgå så vidt muligt travlhed og tidspres fra omgivelserne.
- Er åben og interesseret i hele barnet. Stammen er kun en lille del af barnet og kræver ikke specielle opdragelsesmæssige foranstaltninger.

Ovenstående råd kan være med til at barnet ikke føler sig alene med sin stammen. Når barnet får en følelse af at blive accepteret, som den person han/hun er det medvirkende til at barnet får lyst og mod til at benytte sproget og indgå i sociale sammenhænge.

# Tale-hørekonsulenterne PPR Hjørring tilbyder:

- Rådgivning og vejledning til forældre, pædagoger og lærere
- Efter indstilling til PPR Hjørring kan der tilbydes individuel undervisning /samtaler med barnet

I Hjørring kommune bliver stammebehandling af førskolebørn oftest tilbudt i form af rådgivning og vejledning af forældre og personale i daginstitutionen.

Indstilling til PPR sker i et samarbejde mellem forældre, dagtilbud eller skole.

## *Hvor kan man læse mere?*

<https://stammeforeningen.dk>

<https://socialstyrelsen.dk> (søg under stammen)

## **Pædagogisk Psykologisk Rådgivning**

[ppr@hjoerring.dk](mailto:ppr@hjoerring.dk)

Tlf. 72 33 36 93



Hjørring Kommune

Hjørring Kommune

Børne- Fritids- og Undervisningsforvaltningen

Springvandspladsen 5

9800 Hjørring

Telefon 72 33 33 33

[hjoerring@hjoerring.dk](mailto:hjoerring@hjoerring.dk)

[www.hjoerring.dk](http://www.hjoerring.dk)